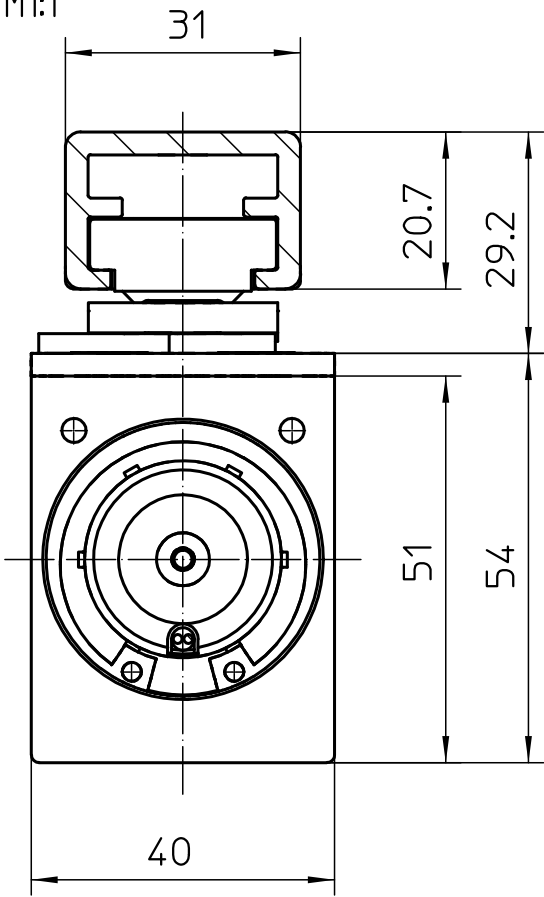
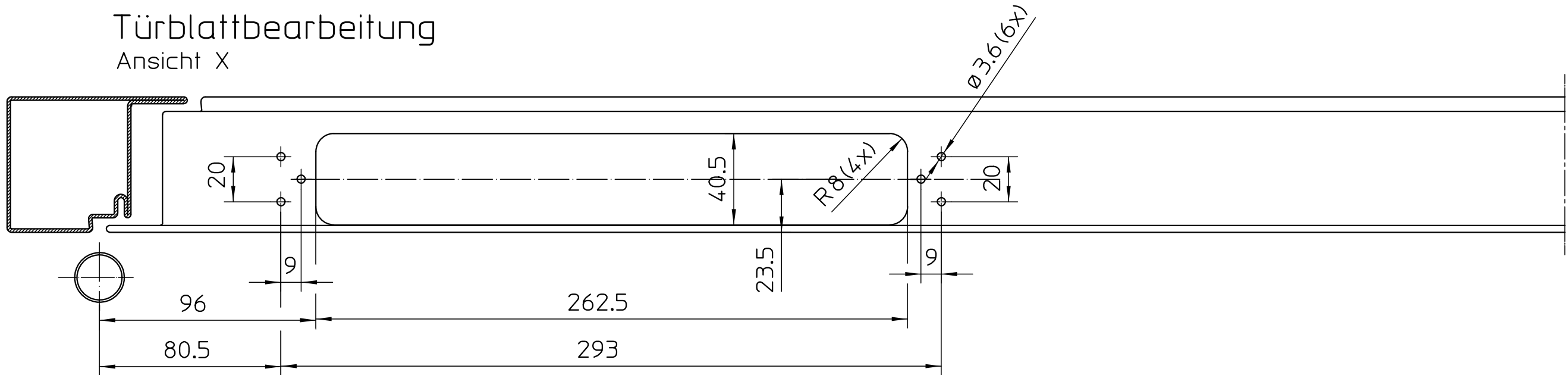


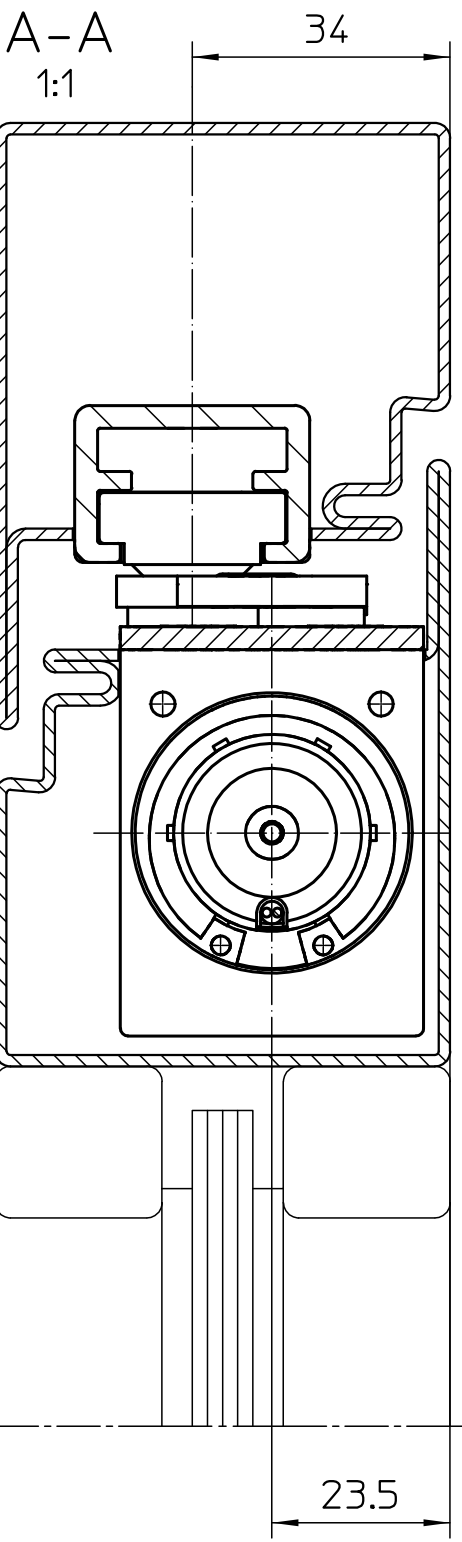
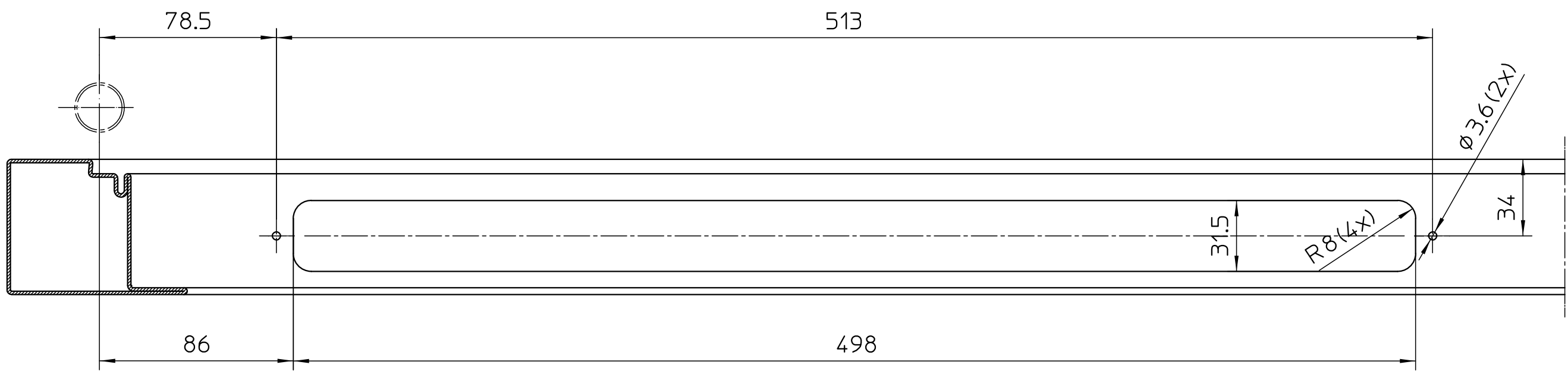
Maße GEZE Boxer EFS EN4
mit Gleitschiene
M1:1



Türblattbearbeitung
Ansicht X



Rahmenbearbeitung
Ansicht Y



Türöffnungswinkel max.115°

DIN links gezeichnet,
DIN rechts spiegelbildlich

Ersatz für:				Benennung			
Ersetzt durch:				GEZE BOXER EFS EN4 STAHLPROFIL FORSTER PRESTO 60			
Datum		Name		GEZE		Material Nr.	
Bearb.		tb4		GEZE GmbH		P.O. Box 13 63	
Freig.		tbm2		71226 Leonberg		Germany	
Norm		XXXXX		Zeichnungs Nr.		20539-0-4	
Maßstab		1:2		alte techn.Nr.		Blatt / von	
Vers.		Datum		Name		Mitt.Nr.	
01		05.03.2007		tb4		XXXXX	
00		09.01.2004		tbm26		XXXXX	

Diese Zeichnung entspricht dem Entwicklungsstand des Zeichnungsdatums bzw. der letzten Änderungseintragung. Aus der Benützung der Zeichnung können keine Ansprüche, gleich welcher Art, einschließlich Schadensersatzansprüche, abgeleitet und gegen GEZE geltend gemacht werden. Die Zeichnung bleibt unser Eigentum und ist Dritten nur für die Vertragsdauer zur Benützung überlassen. Sämtliche sich aus der Zeichnung ergebenden Ansprüche stehen ausschließlich GEZE zu. Ohne vorherige Zustimmung von GEZE darf diese Zeichnung weder vervielfältigt noch Dritten zugänglich gemacht werden.